

**QU'EST-CE
QU'ÊTRE
INCLUSIF ?
DE LA THEORIE
A LA PRATIQUE
DE TERRAIN**

**SEMINAIRE REGIONAL
AUVERGNE RHÔNE
ALPES**

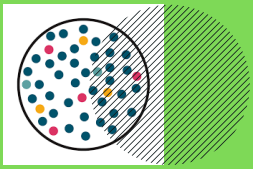


Fédération nationale pour l'inclusion des personnes
en situation de handicap sensoriel et DYS en France
Reconnue d'utilité publique

31 MARS ET 1ER AVRIL 2022
LE PUY EN VELAY

Traduction en Langue des Signes Française (LSF)





Contexte du séminaire

Le secteur médico-social s'est structuré en fonction des politiques, des réglementations et de la professionnalisation de ses acteurs qui ont développé une culture commune.

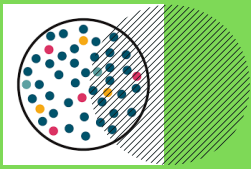
Depuis plusieurs années, et en particulier depuis la loi de 2005, le secteur du handicap en France a pris part à ce que l'on peut nommer comme un changement paradigmatique porté le mouvement de désinstitutionnalisation dans un premier temps, puis par le « virage inclusif ». En affirmant le droit des personnes en situation de handicap à accéder, comme tout le monde, à tous les actes liés à la participation sociale au sein du milieu ordinaire.

S'agissant des personnes en situation de handicap sensoriel, une partie de nos interventions vise maintenant à accompagner ces personnes vers le milieu de vie ordinaire mettant en place les formes de compensation et d'accompagnement éducatif et social qui soient adaptés et calibré à l'effectivité de cette inclusion.

Si la démarche inclusive est aujourd'hui au cœur de nos pratiques, de nombreux obstacles restent encore à surmonter, tant au sein de nos structures et organisations que pour les acteurs de droit commun (école, formation, emploi, santé, loisirs, logement etc.).

Ces obstacles peuvent trouver leur source dans nos représentations, nos pratiques professionnelles. Ils peuvent également résulter de contraintes administratives, sociales, culturelles plaçant, encore aujourd'hui, la société inclusive comme un horizon à atteindre.





Programme

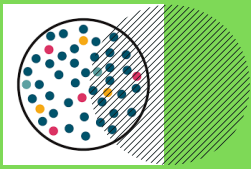
JEUDI 31 MARS 2022- APRÈS-MIDI

- 13h00** Accueil des participants
- 13h30** **Ouverture du séminaire** - Brise-Glace
Membres du Comité de pilotage du Séminaire
- 14h00** Conférence introductive - **"Qu'est-ce qu'être inclusif ?"**
M. G. GUIEZE, Professeur de Philosophie, Université Jean Moulin Lyon 3
- 15h00** Séance plénière - **"Quelle place pour les ESMS dans une société inclusive ?"**
M. J. PUIG, Chargé de mission, Délégation interministérielle pour l'autisme et les TND
- 16h45** Table-ronde - **"Les partenariats ESMS et Education nationale : Vers une école inclusive"**.
M. E. FUENTES, Inspecteur, Conseiller technique ASH – Académie de Clermont-Ferrand,
M. S. BARTHELEMY, Inspecteur, Conseiller technique ASH – Académie de Clermont-Ferrand
Intervention de l'ARS Centre- Loire
Intervention de la MDPH du département de Haute Loire
- 18h15** Séance plénière - **Synthèse des contributions de la demi-journée.**
M. J. PUIG, Chargé de mission, Délégation interministérielle pour l'autisme et les TND
- 20h00** Dîner festif avec **groupe musical G2B** (Gens'bon'Beur) <https://www.gensbonbeur.com/>

VENDREDI 1ER AVRIL 2022

- 08h30** Accueil des participants
- 09h00** Présentation de **vignettes cliniques de professionnels** (3 présentations suivi d'un échange avec la salle)
Présentation d'actions inspirantes mettant en avant des coopérations territoriales particulières, des dispositifs innovants, des pratiques professionnelles ou modalités d'intervention ouvrant le partage sur de nouvelles pistes de collaboration à développer.
- 11h00** Présentation de **vignettes cliniques de professionnels** (3 présentations suivi d'un échange avec la salle)
Présentation d'actions inspirantes mettant en avant des coopérations territoriales particulières, des dispositifs innovants, des pratiques professionnelles ou modalités d'intervention ouvrant le partage sur de nouvelles pistes de collaboration à développer.
- 12h30** Séance plénière - **Synthèse des contributions de la demi-journée.**
M. J. PUIG, Chargé de mission, Délégation interministérielle pour l'autisme et les TND
- 12h45** Déjeuner
- 14h00** Séance plénière - **Partenariat institutionnel en faveur des modalités d'accompagnement inclusif**
Intervention de l'ARS Auvergne Rhône Alpes
- 15h30** Conférence de Clôture du séminaire
M. J. PUIG, Chargé de mission chez Délégation interministérielle pour l'autisme et les TND
- 16h00** **Fin du séminaire**





Informations pratiques

Public

Professionnels concernés par l'accompagnement des enfants et adolescents en situation de handicap sensoriel.
Familles et toute personne ayant un intérêt pour la thématique. Partenaires institutionnels

Prérequis

Connaissance des handicaps sensoriels - tout public

Lieu du séminaire

Domaine de Chadenac, Lieu-dit Chadenac, 43000 Ceyszac (2km du Puy-en-Velay)

Date limite d'inscription: 11 mars 2022 (attention places limitées)

Hébergement

Renseignement pour l'hébergement au domaine de Chadenac ou au B&B HOTEL auprès de la FISAF (chambres individuelles et/collectives (2 lits à 3 lits).

Une navette sera assurée entre le B&B HOTEL et le lieu de séminaire (A/R)

Transport

Les frais de déplacement sont à la charge des structures.

Renseignements et Inscriptions:

Retrouvez toutes les informations dans la rubrique Formation/Séminaires, les informations pratiques et le bulletin d'inscription sur le site internet de la FISAF : <https://www.fisaf.asso.fr>

Contact: Madame Janicot ljanicot@fisaf.asso.fr / tel: 05 57 77 48 32

