

Devenir codeur en LfPC (Langue française Parlée Complétée)

Licence
Professionnelle
de codeur
en LfPC

Devenir codeur en LfPC (Langue française Parlée Complétée)

Composante de l'Institut des Sciences⁺
et Techniques de Réadaptation (ISTR)

Licence
Professionnelle
de codeur
en LfPC

**Licence professionnelle⁺
de codeur en Langue française Parlée Complétée (LfPC)**

+

Directeurs de Formation

+

❖ Agnès Bo - Professeur associé - *Orthophoniste*

❖ Professeur Eric⁺ Truy - ORL PUPH

Directeur du Centre d'Implantation du CHU Edouard Herriot

Responsable des Etudes

❖ Anne Iger - Enseignante et *codeuse indépendante en LfPC*

Qu'est-ce que la Langue française Parlée Complétée (LfPC) ?



Bon-



-jou-



-r

La Langue française Parlée Complétée, c'est
la **langue française orale** rendue **visible et accessible**
aux enfants, jeunes et adultes **porteurs de surdité**

Qu'est-ce que la Langue française Parlée Complétée (LfPC) ?

❖ Un **mode de communication**

utilisé par une personne (locuteur) qui échange en français avec une personne porteuse d'une déficience auditive

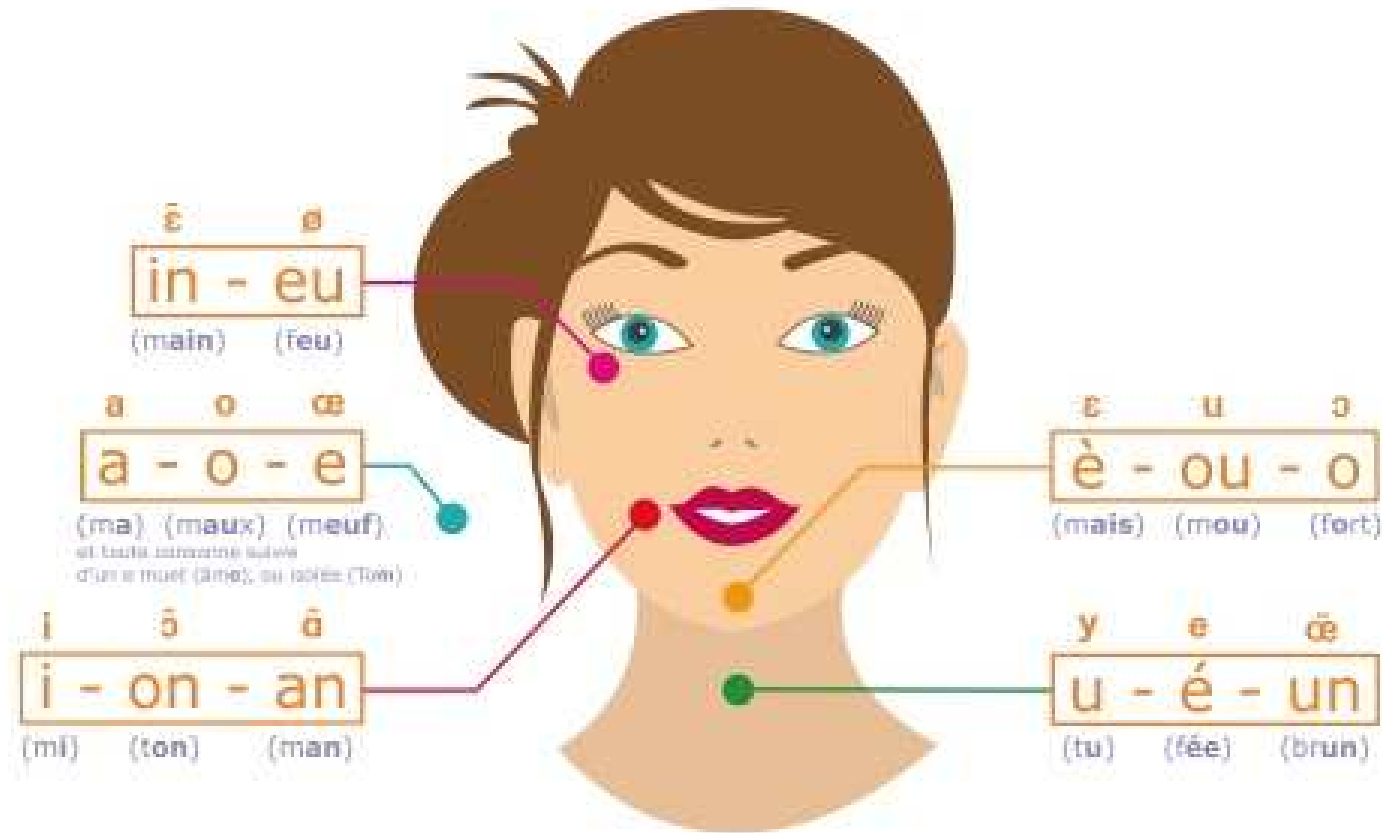
❖ Un **code manuel phonétique visuel** (le code LPC)

en complément de la lecture labiale

Des gestes de la main près du visage, accompagne le discours parlé, pour différencier les divers sons de la langue française et lever les confusions liées à la lecture sur les lèvres

Qu'est-ce que la Langue française Parlée Complétée (LfPC) ?

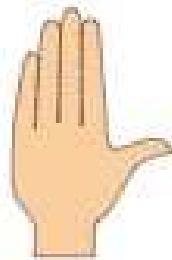
*Les 5 positions de la main autour du visage pour coder les **voyelles***



<https://alpc.asso.fr/>

Qu'est-ce que la Langue française Parlée Complétée (LfPC) ?

*Les 8 configurations
de la main autour
du visage pour
coder les
consonnes*



m (mare)
t (toi)
f (fa)
et toutes voyelles
hors précédées
d'une consonne
(âpre)



p (par)
d (dos)
z (zoue)



b (bar)
n (non)
y (lui)



l (la)
ch (chat)
v (vigne)
w (oui)



k (car)
v (va)
z (base)



s (sel)
r (rat)



g (gare)



j (fille)
q (camping)

<https://alpc.asso.fr/>

Qu'est-ce que la Langue française Parlée Complétée (LfPC) ?



Bon-



-jou-



-r

La combinaison des deux (position de la main et configuration des doigts) forme un code syllabique retranscrivant l'intégralité des messages auprès des enfants, jeunes et adultes **porteurs de surdité**

Qu'est-ce que la Langue française Parlée Complétée (LfPC) ?

La LfPC transpose la langue parlée sonore **en langue parlée visuelle**, comme l'écriture Braille pour les personnes aveugles transpose la langue écrite visuelle en langue écrite tactile.



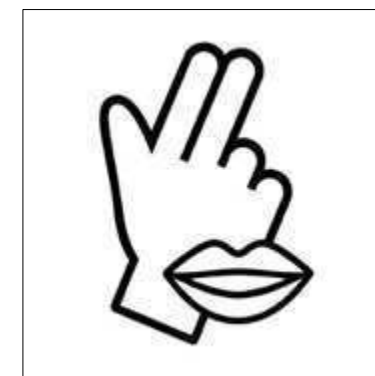
Crédit photos : ALPC / ANCO

Le métier de codeur en Langue française Parlée Complétée

+ C'est un métier **d'aide à la personne** en situation
de **handicap auditif**

+
+ Le codeur en LfPC est un professionnel **spécialisé**
en surdité formé pour **accompagner les**
personnes porteuses de surdité dans des
situations diverses de communication

*Quand je vois
ce pictogramme,
je sais que c'est
accessible
en LfPC*

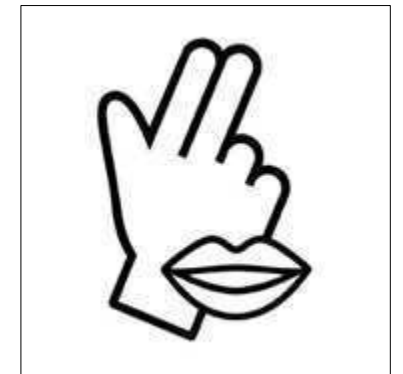


Crédit illustration : ALPC / ANCO
<https://alpc.asso.fr/>
<https://ancolpc.fr/>

Le métier de codeur en Langue française Parlée Complétée

- + Le codeur en LfPC intervient dans des lieux divers
- + auprès d'une ou plusieurs personnes porteuses de surdité afin de leur **retransmettre** tous les messages oraux en langue française

*Quand je vois
ce pictogramme,
je sais que c'est
accessible
en LfPC*

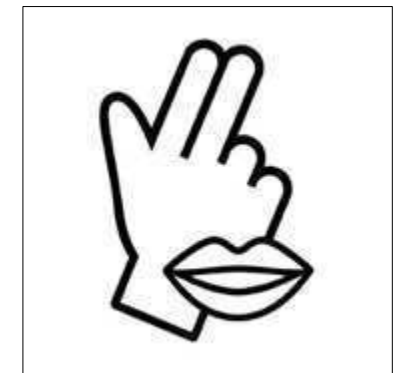


Crédit illustration : ALPC / ANCO
<https://alpc.asso.fr/>
<https://ancolpc.fr/>

Le métier de codeur en Langue française Parlée Complétée

- La profession de codeur en LfPC est répertoriée au RNCP (Répertoire National des Certifications Professionnelles) et reconnue par la loi pour **l'égalité des droits et des chances, la participation et la citoyenneté des personnes handicapées** (article 78 de la loi du 11 février 2005).

*Quand je vois
ce pictogramme,
je sais que c'est
accessible
en LfPC*

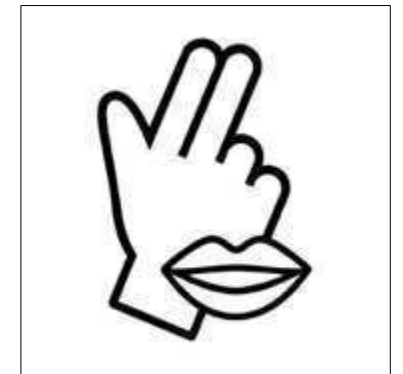


Crédit illustration : ALPC / ANCO
<https://alpc.asso.fr/>
<https://ancolpc.fr/>

Le métier de codeur en Langue française Parlée Complétée

- Inscription du codeur en LfPC dans la Convention Collective nationale des Etablissements et Services pour personnes inadaptées et handicapées (Convention 66).

*Quand je vois
ce pictogramme,
je sais que c'est
accessible
en LfPC*



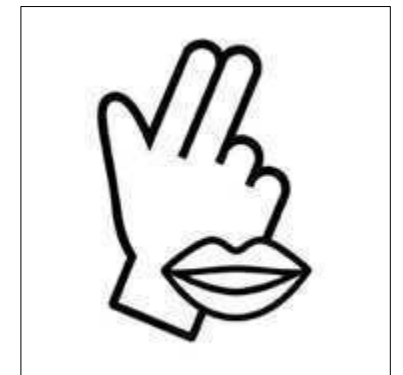
Crédit illustration : ALPC / ANCO
<https://alpc.asso.fr/>
<https://ancolpc.fr/>

Les publics concernés par l'intervention d'un codeur en Langue française Parlée Complétée

❖ les élèves sourds

Le codeur en LfPC accompagne les élèves à **tous les niveaux scolaires** : pré-élémentaire, collège, lycée d'enseignement général, technologique et professionnel...

Quand je vois ce pictogramme, je sais que c'est accessible en LfPC



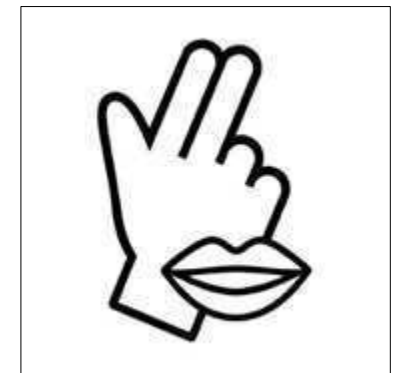
Crédit illustration : ALPC / ANCO
<https://alpc.asso.fr/>
<https://ancolpc.fr/>

Les publics concernés par l'intervention d'un codeur en Langue française Parlée Complétée

❖ **les étudiants sourds**

Le codeur en LfPC intervient auprès des **étudiants** dans toutes les filières post-bac (universités, écoles, classes préparatoires, BTS, apprentissages professionnels...)

Quand je vois ce pictogramme, je sais que c'est accessible en LfPC



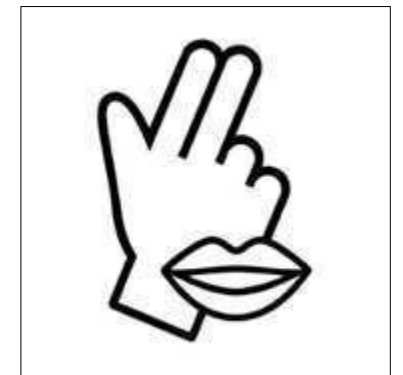
Crédit illustration : ALPC / ANCO
<https://alpc.asso.fr/>
<https://ancolpc.fr/>

Les publics concernés par l'intervention d'un codeur en Langue française Parlée Complétée

❖ **les adultes sourds**

- ✓ dans le monde de l'entreprise (réunions, séminaires, formations...)
- ✓ dans les activités culturelles et associatives
- ✓ dans les centres relais téléphoniques (CRT) dans le cadre de l'accessibilité -lancés en oct 2018 selon la loi du 7 octobre 2016-

Quand je vois ce pictogramme, je sais que c'est accessible en LfPC

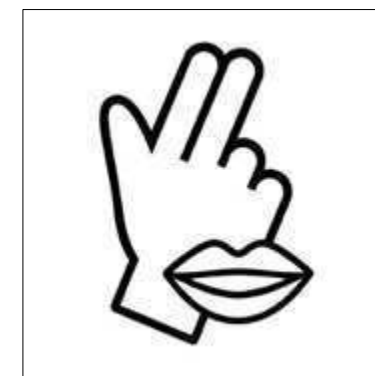


Crédit illustration : ALPC / ANCO
<https://alpc.asso.fr/>
<https://ancolpc.fr/>

Les partenaires du codeur en Langue française Parlée Complétée

- ✓ Les enseignants des établissements scolaires
- ✓ Les membres de l'équipe pluridisciplinaire : enseignants spécialisés, orthophonistes, éducateurs spécialisés, médecins ORL, audioprothésistes, psychologues, psychomotriciens...
- ✓ Les professionnels des entreprises et tout autre contributeur social et culturel

*Quand je vois
ce pictogramme,
je sais que c'est
accessible
en LfPC*

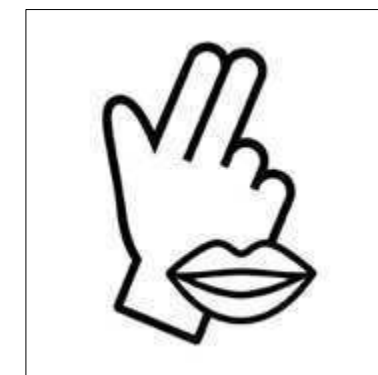


Crédit illustration : ALPC / ANCO
<https://alpc.asso.fr/>
<https://ancolpc.fr/>

Les lieux d'intervention du codeur en Langue française Parlée Complétée

- ✓ Ils sont variés : établissements scolaires (de la maternelle au lycée), établissements post-bac et universitaires, colloques, entreprises et centres relais téléphoniques...

Quand je vois ce pictogramme, je sais que c'est accessible en LfPC

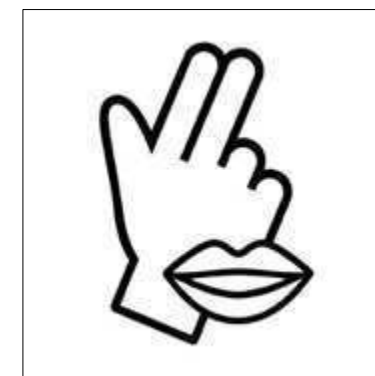


Crédit illustration : ALPC / ANCO
<https://alpc.asso.fr/>
<https://ancolpc.fr/>

Les modes d'exercices du codeur en Langue française Parlée Complétée

- ✓ Dans la majorité des cas, le codeur en LfPC est **salarié** dans une structure médico-sociale, une association ou un établissement public
- ✓ Il peut également exercer avec un statut **d'indépendant**

*Quand je vois
ce pictogramme,
je sais que c'est
accessible
en LfPC*

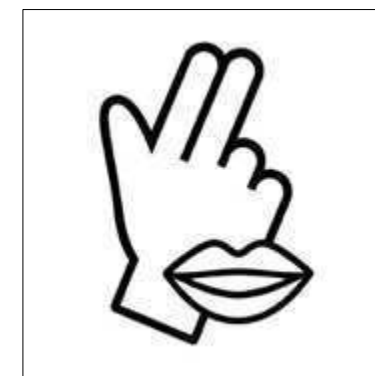


Crédit illustration : ALPC / ANCO
<https://alpc.asso.fr/>
<https://ancolpc.fr/>

Perspectives et débouchés

- ✓ Aujourd'hui, près de **400 codeurs en LfPC** sont en exercice en France mais les besoins de la population porteuse de surdité sont toujours plus importants et **le nombre de postes ne couvrent pas encore la totalité des besoins**

*Quand je vois
ce pictogramme,
je sais que c'est
accessible
en LfPC*



Crédit illustration : ALPC / ANCO
<https://alpc.asso.fr/>
<https://ancolpc.fr/>

La Licence Professionnelle de codeur en LfPC

Pour accéder à la Licence Professionnelle
de codeur en LfPC >

- Niveau **diplôme BAC+2** validé
(L2,BTS/DUT/DEUST...)
- en formation initiale pour les étudiants
ou en formation continue pour les
personnes en reprise d'études ou en
reconversion professionnelle



Crédit photo : Lyon 1

La Licence Professionnelle de codeur en LfPC

Les différents parcours/orientations avant
l'intégration en Licence professionnelle >

- en majorité des étudiants issus de formations en lettres, langues & sciences humaines (**sciences du langage & sciences de l'éducation**), psychologie, carrières sanitaires et sociales etc...
- mais aussi des étudiants de tous horizons



Crédit photo : Lyon 1

La Licence Professionnelle de codeur en LfPC

+

+

+

+

+

Parcours de formation (1 année universitaire)

- **Enseignement académique** sur le développement de l'enfant/du jeune

La dimension biologique, affective, sociale et cognitive ; la communication, l'apprentissage, l'éducation et la pédagogie liée à l'utilisation de la Langue française Parlée Complétée.

- **Enseignement technique et pratique** du code LPC et de l'utilisation de la LfPC

La Licence Professionnelle de codeur en LfPC

+

+

+

+

+

Parcours de formation (1 année universitaire) >

- **2 stages professionnels**

- stage d'observation en établissements médico-sociaux pour découvrir le milieu de la surdité et les prises en charge du jeune porteur de surdité
- stage d'expérimentation en accompagnement de codeur.se en LfPC en exercice

- **1 projet professionnel tutoré** avec soutenance orale

La Licence Professionnelle de codeur en LfPC

+

+

+

+

+

Parcours de formation - Unités d'enseignements - Semestre 1 >

- **UE 1** Sciences Sociales et Sciences de l'Éducation
- **UE 3** Anatomie, physiologie de l'audition et de la phonation
- **UE 5** Surdit  et pathologies ORL
- **UE 6** Bases de la pratique du code LPC
- **UE 7** Utilisation de la Langue franaise Parl e Compl t e (LfPC)
- **UE 10** Stage d'observation en  tablissements m dico-sociaux

La Licence Professionnelle de codeur en LfPC

+

+

+

+

+

Parcours de formation - Unités d'enseignements - Semestre 2 >

- **UE 2** Psychologie et fonctionnement cognitif
- **UE 4** Sciences du langage
- **UE 8** Technique et pratique de la LfPC
- **UE 9** Stage d'expérimentation en accompagnement d'un codeur en LfPC
- **UE 11** Projet professionnel tutoré

La Licence Professionnelle de codeur en LfPC

+

+

+

+

+

Parcours de formation -> 2 semestres de formations validés par
l'obtention de **60 crédits** européens



Obtention d'une **licence professionnelle**
(1^{er} cycle universitaire) **niveau bac +3**

La Licence Professionnelle de codeur en LfPC

+

+

+

+

+

Qualités requises et profil des étudiants.es >

- ✓ Excellente maîtrise de la langue française orale et écrite
- ✓ Aptitude à la communication
- ✓ Intérêt porté à l'enfance et à l'adolescence
- ✓ Capacité d'adaptation
- ✓ Sens du travail en équipe
- ✓ Intérêt porté à l'autre et respect de la différence

Licence professionnelle de codeur en LfPC

<https://istr.univ-lyon1.fr/>

@ : licence-codeur.lyon@univ-lyon1.fr

Retrait et dépôt des dossiers de candidature de **janvier à mai** sur le site →
<https://istr.univ-lyon1.fr/formations/licence-professionnelle-de-codeur-en-lfpc/>

REJOIGNEZ NOUS SUR



<https://www.facebook.com/licenceLFPClyon>

Association Nationale de Codeurs en LfPC – l'ANCO - <https://ancolpc.fr/>



Université Claude Bernard



Lyon 1