



# COMMENT DEVENIR PSYCHOMOTRICIEN ?



À L'IFP DE LYON

## QUI EST LE PSYCHOMOTRICIEN ?

- Le psychomotricien est un auxiliaire de la médecine : il intervient sur prescription médicale. C'est une profession réglementée.  
Le soin psychomoteur relève aussi bien de l'éducation psychomotrice, de la rééducation psychomotrice que de la thérapie psychomotrice
- Par l'intermédiaire du Bilan Psychomoteur, le psychomotricien évalue les fonctions psychomotrices; il réalise un projet de soins et traite les personnes (bébés, enfants, adultes, personnes âgées) présentant des troubles psychomoteurs congénitaux, développementaux ou acquis.
- La formation dure 3 ans au terme desquelles les étudiants obtiennent un Diplôme d'État de Psychomotricien.



14 509  
PSYCHOMOTRICIEN.NES  
EN FRANCE EN 2020

## DE QUOI SE COMPOSE LA FORMATION ?

LA FORMATION SE COMPOSE DE 4 GRANDS AXES :

### LES COURS THÉORIQUES

Anatomie, physiologie, psychomotricité, pédiatrie, psychologie, psychiatrie, neurologie, neurophysiologie, législation, éthique et déontologie, de l'informatique et de l'anglais

### LES COURS PRATIQUES

Ce sont des travaux pratiques en groupe sur des sujets variés notamment l'expérimentation corporelle des fonctions psychomotrices, la maîtrise des outils de bilan et l'utilisation de médiations telles que : danse, cirque, arts martiaux, balnéothérapie, toucher thérapeutique...

### LES COURS THÉORICO-CLINIQUE

- Mini mémoire en deuxième année et mémoire en troisième année
- Groupes de réflexion entre étudiants sur les stages.
- Mise en situation professionnelle / pratique
- Analyse de la pratique et des études de cas.

### LES STAGES

- En première année : Deux stages d'observation en crèche et en école maternelle
- En deuxième année : trois stages cliniques d'un jour par semaine répartis sur les trois trimestres et un stage de 15 jours en institution auprès d'adultes ou de personnes âgées
- En troisième année : deux stages d'un jour par semaine sur toute l'année

## QUELLES SONT LES MODALITÉS D'ADMISSIONS À LYON ?



Depuis 2020, il faut passer par la plateforme Parcoursup pour candidater à l'Institut de Formation en Psychomotricité de Lyon. Il y a 65 places. Les dossiers sont examinés selon des critères de sélection établis au regard des attendus nationaux, l'objectif étant de retenir les candidatures les plus à même de réussir dans la formation.

L'accès en 2e année est possible après un examen pour les titulaires de certaines licences ou D.E. tels que : licence de psychologie, licence STAPS, D.E d'ergothérapeute, de masseur-kinésithérapeute, d'infirmier, etc.



# QU'EST CE QUE LA PSYCHOMOTRICITÉ ?



## POUR QUI ?

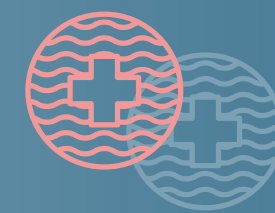
Pour tous !

Du nourrisson à la personne âgée en passant par les enfants avec des troubles des apprentissages, les femmes enceintes, les personnes vieillissantes, les personnes en fin de vie, les personnes déficientes intellectuelles, sensorielles ou motrices, inné ou acquis.

Les personnes faisant parties du spectre de l'autisme ou atteintes de maladies psychosomatiques et dégénératives peuvent également bénéficier d'un suivi en psychomotricité.



## OÙ ?



- En structures spécialisées comme les ITEP, les IME, les centres pour déficiences sensorielles, les EHPAD et les accueils de jours.
- En structures hospitalières publiques ou privées dans les différents services comme en pédiatrie, oncologie, rééducation fonctionnelle, psychiatrie, etc.
- En établissement médico-sociaux comme dans les centres de rééducation et de réadaptation, les CAMSP, les SESSAD, les CMP et les CMPP.
- En structures de la petite enfance comme les crèches.

Le psychomotricien peut également avoir son propre cabinet libéral et intervenir parfois à domicile ou dans des institutions.

Le psychomotricien intervient donc dans les champs de l'éducation psychomotrice, de la thérapie, de la rééducation et de la prévention. Il intervient également dans le domaine de la recherche et s'ouvre à des lieux d'exercices atypiques comme en prison, dans l'armée ou en entreprise.

## POUR AGIR SUR QUOI ?

Le décret de compétence du psychomotricien a été réalisé le 6 mai 1988 et a été réactualisé en 2004, il comporte la rééducation des troubles du développement psychomoteur ou des désordres psychomoteurs suivants :

- retards du développement psychomoteur
- troubles de la maturation et de la régulation tonique,
- troubles de l'organisation spatio-temporelle,
- troubles tonico-émotionnels,
- maladresses motrices et gestuelles, dyspraxies,
- troubles de la graphomotricité, à l'exclusion de la rééducation du langage écrit,
- inhibition psychomotrice,
- instabilité psychomotrice,
- troubles du schéma corporel,
- troubles de la latéralité,
- dysharmonies psychomotrices, etc.



## COMMENT ?

Les qualités requises pour l'exercice de ce métier sont l'écoute, la bienveillance, l'imagination, l'empathie et l'adaptabilité.

Après la réalisation d'un bilan psychomoteur et la mise en place d'un projet de soin, le psychomotricien va mettre en place un soin psychomoteur ; il peut recevoir en individuel ou en groupe. Parmi ses outils, l'engagement corporel est primordial, il peut aussi utiliser diverses médiations telles que la relaxation, le jeu, la musique, le théâtre, les arts martiaux, la voix, l'expression corporelle et plastique, des activités rythmiques, etc. Son principal outil reste néanmoins son propre corps.

